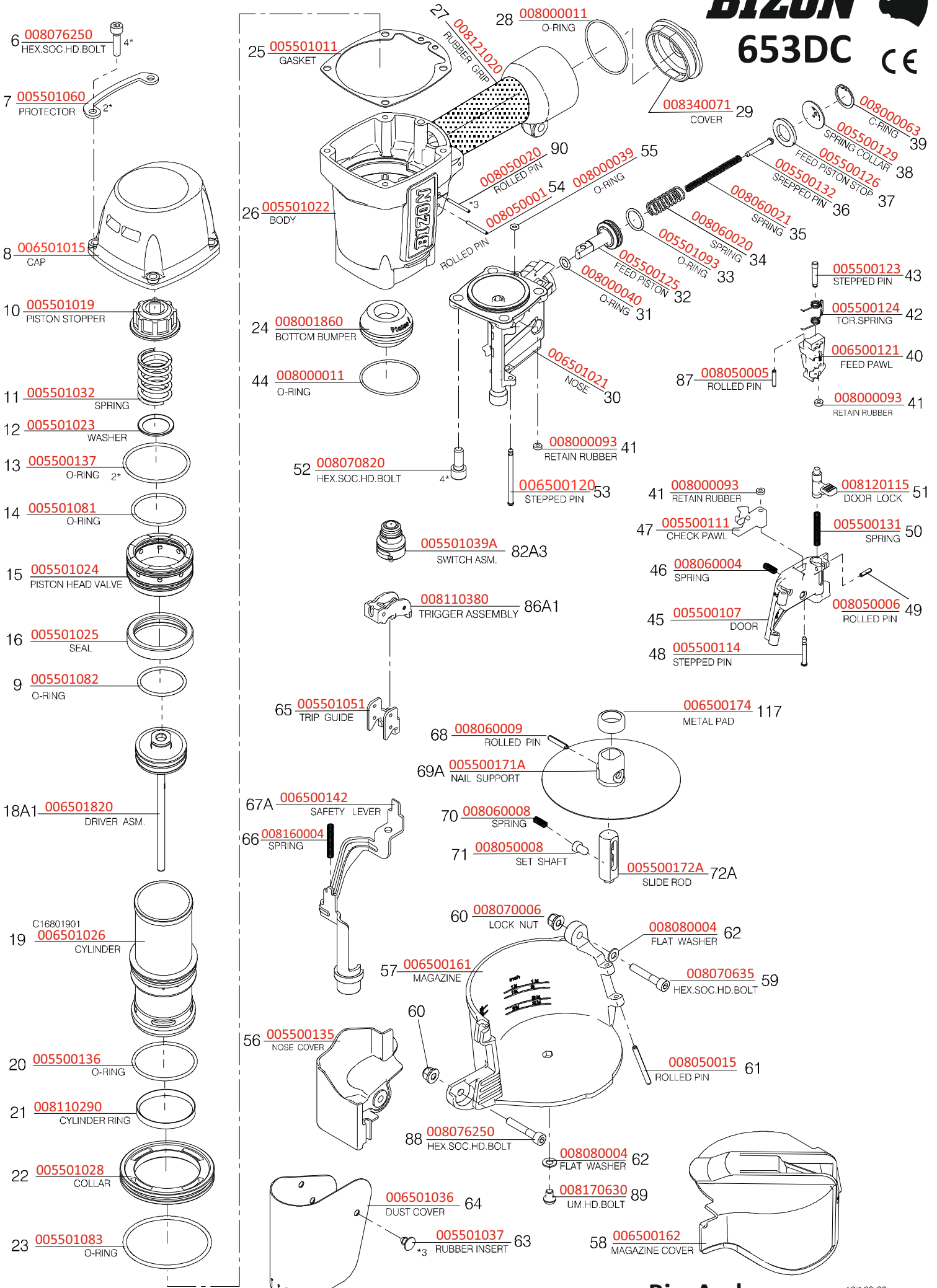


BIZON 653DC



DANE TECHNICZNE / TOOL SPECIFICATIONS

MODEL	Długość / LENGTH	Szerokość / WIDTH	Wysokość / HEIGHT	Waga / WEIGHT	Magazynek / LOAD CAPACITY
653 DC	264 mm	133 mm	304 mm	2,63 kg	300-350 nails

Rodzaj gwoździ / FASTENER SPECIFICATIONS

MODEL	Średnica rdzenia / SHANK	Średnica łba / HEAD DIA.	Długość / LENGTH
653 DC	2,5 - 2,8 mm	5,6 - 7,2 mm	32 - 65 mm w zwojach na drucie / wire colated (welded)

PRZYŁĄCZE POWIETRZA

Niniejsze narzędzie jest wyposażone w końcówkę (wtyczkę) z gwintem zewnętrznym NPT 1/4". Wewnętrzna średnica powinna być minimum,5 mm lub większa.

Przyłącze (wtyczka – normalnie otwarta) musi mieć zdolność uwalniania ciśnienia powietrza nagromadzonego wewnątrz narzędzia po odłączeniu go od źródła zasilania powietrzem.

CIŚNIENIE ROBOCZE : **5,5 do 8 bar** . Należy dobrać ciśnienie robocze w podanym zakresie w celu osiągnięcia najlepszej wydajności urządzenia. Stosować możliwie najniższe ciśnienie dla danej aplikacji aby wydłużyć żywotność narzędzia oraz ograniczyć do minimum poziom hałasu i wibracji.

NIE NALEŻY PRZEKRACZAĆ ZALECANEGO CIŚNIENIA ROBOCZEGO.

CHARAKTERYSTYCZNE WARTOŚCI EMISJI HAŁASU ZGODNIE Z EN 792-13:

Poziom ciśnienia akustycznego pojedynczego zdarzenia na stanowisku operatora skorygowany charakterystyką częstotliwościową A: $L_{PA,1s} = 89,2$ dB

Poziom mocy akustycznej pojedynczego zdarzenia skorygowany charakterystyką częstotliwościową A: $L_{WA,1s} = 98,7$ dB

CHARAKTERYSTYCZNE WARTOŚCI DRGAŃ ZGODNIE Z EN 792-13: Ważona wartość skuteczna przyspieszenia: $1,57$ m/s²

TOOL AIR FITTING

This tool uses a 1/4" N.P.T male plug. The inside diameter should be 5 mm or larger. The fitting must be capable of discharging tool air pressure when disconnected from the air supply.

OPERATING PRESSURE : **5,5 to 8 bar** (4.9 to 8.3 kg/cm²). Select the operating pressure within this range for best fastener performance

DO NOT EXCEED THIS RECOMMENDED OPERATING PRESSURE.

NOISE CHARACTERISTIC VALUES:

A-weighted single-event sound pressure level at operator's: $L_{PA,1s} = 89.2$ dBA

A-weighted single-event sound power level: $L_{WA,1s} = 98.7$ dBA

VIBRATION CHARACTERISTIC VALUES: Weighted root mean square acceleration: 1.57 m/s²

No	Numer kat.	Nazwa / Description
6	008076250	Śruba / HEX.SOC.HD.BOLT
7	005501060	Zabezpieczenie / PROTECTOR
8	006501015	Główka / CAP
9	005501082	O-RING
10	005501019	Amortyzator/PISTON STOPPER
11	005501032	Sprężyna / SPRING
12	005501023	Podkładka / WASHER
13	005500137	O-RING
14	005501081	O-RING
15	005501024	Zawór / PISTON HEAD VALVE
16	005501025	Pierścień / SEAL
18A1	006501820	Wbijak z tłokiem/DRIVER ASSEMBLY
19	006501026	CYLINDER
20	005500136	O-RING
21	008110290	Uszczelka cylindra / RING
22	005501028	Pierścień / COLLAR
23	005501083	O-RING
24	008001860	Amortyzator / BOTTOM BUMPER
25	005501011	Uszczelka / GASKET
26	005501022	Obudowa / BODY
27	008121020	Nakładka gum. / RUBBER GRIP
28	008000011	Oring
29	008340071	Dekiel / COVER
30	006501021	Nos / NOSE
31	008000040	O-RING
32	005500125	Tłok popychacza / FEED PISTON
33	005501093	O-RING
34	008060020	Sprężyna / SPRING
35	008060021	Sprężyna / SPRING
36	005500132	Kołek / STEPPED PIN
37	005500126	Pierścień / FEED PISTON STOP
38	005500129	Sprężyna / SPRING COLLAR
39	008000063	Pierścień / C-RING
40	006500121	Zabierak / FEED PAWL
41	008000093	Zabezpieczenie / RETAIN RUBBER
42	005500124	Sprężyna / TOR.SPRING
43	005500123	Kołek / STEPPED PIN

44	008000011	O-ring
45	006500107	Drzwiczki / DOOR
46	008060004	Sprężyna / SPRING
47	005500111	Zamek / CHECK PAWL
48	005500114	Kołek / STEPPED PIN
49	008050006	Kołek / ROLLED PIN
50	005500131	Sprężyna / SPRING
51	008120115	Zatrząsk / DOOR LOCK
52	008070820	Śruba / HEX.SOC.HD.BOLT
53	006500220	Kołek / STEPPED PIN
54	008050001	Kołek / ROLLED PIN
55	008000039	O-RING
56	005500135	Ostona nosa / NOSE COVER
57	006500161	Magazynek MAGAZINE
58	006500162	Ostona / MAGAZINE COVER
59	008070635	Śruba / HEX.SOC.HD.BOLT
60	008070006	Nakrętka / LOCK NUT
61	008050015	Kołek / ROLLED PIN
62	008080004	Podkładka / FLAT WASHER
63	005501037	Kołek gum. / RUBBER INSERT
64	006501036	Ostona kurzu / DUST COVER
65	005501051	Prowadnik / TRIP GUIDE
66	008160004	Sprężyna / SPRING
67A	006500142	Bezpiecznik / SAFETY LEVER
68	008060009	Kołek / ROLLED PIN
69A	005500171A	Podstawa gwoździ / NAIL SUPPORT
70	008060008	Sprężyna / SPRING
71	008050008	Kołek / SET SHAFT
72A	005500172A	Oś / SLIDE ROD
82A3	005501039A	Zawór spustu / SWITCH ASM.
86A1	008110380	Spust CON kpl / TRIGGER
87	008050005	Kołek / ROLLED PIN
89	008170630	Śruba / UM.HD.BOLT
88	008076250	Śruba / HEX.SOC.HD.BOLT
90	008050020	Kołek / ROLLED PIN
117	006500174	Pierścień / METAL PAD